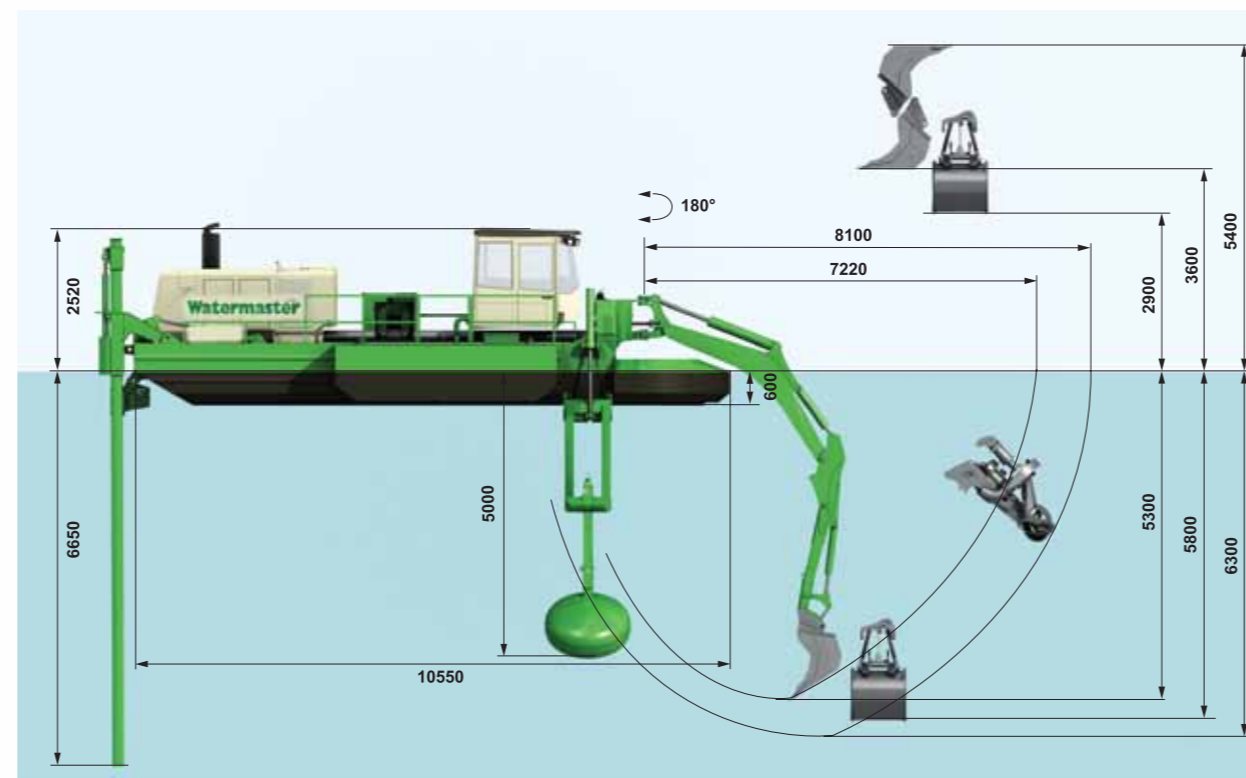


Watermasteruniverzální - mobilní -
osvědčený

Tradiční strojní zařízení

omezené možnosti

**Watermaster**

Classic IV

- Možnost bagrování klasickou lopatou, sací těžby a stavění piliřů na jednom stroji
- Pro mělké vody, řeky, kanály, rybníky a nádrže
- Nižší investiční a provozní náklady díky vynikající mobilitě a univerzálnosti

převaha



- snižuje kapitálové a provozní náklady
- ekologická pracovní metoda

práce



- nahrazuje několik jednoúčelových strojů
- vynikající míra využití

mobilita



- nakládání a vykládání vlastními silami
- nezávislý pohyb na vodě i na pevném povrchu

Motor

Caterpillar C7, turbo, vodou chlazený šestiválcový dieselový motor

- výkon setrvačnicku 168 kW (225 hp) při 2000 rpm
- kapacita palivové nádrže 1200 l
- elektrický systém 24 V
- baterie 2 x 180 Ah
- elektrické palivové čerpadlo

Hydraulika

axiální pístové čerpadlo pro bagrování a pohon

- maximální provozní tlak 345 barů
- kapacita 95 ccm / rev

axiální pístové čerpadlo pro těžbu a stabilizátory

- maximální provozní tlak 230 barů
- kapacita 100 ccm/rev

Rypadlo

- úhel pohybu 180°
- síla válce lopaty 83 kN
- těžební síla z válce ramene 47 kN
- zdvihací kapacita při maximálním dosahu 22 kN
- zdvihací kapacita s Power Lift, při maximálním dosahu 24,5 kN
- rychlospojky pro připojení dalšího nářadí

Stabilizátory

- přední stabilizátory, maximální hloubka 5,0 m
- rear tilting stabilizers, max depth 6,7 m

Trup

- trup rozdělený na 7 vodotěsných úseků
- koroziodolný nátěr z vnějšku i vnitřku
- ochranné nosníky na spodní části
- protiskluzová paluba, zábradlí
- stožár, signální světla pro těžbu a navigaci

Kabina

- komfortní kabina s dobrým výhledem
- bezpečnostní testy FOPS
- komfortní otočné sedadlo pro snadný nástup a výstup
- topení, ventilace a klimatizace
- v zadní části sedadlo pro instruktora
- kompletní měřicí zařízení pro hydrauliku a motor
- deset pracovních světel
- rádio s CD přehrávačem

Převážní rozměry a hmotnost

Převážní délka (bez ramene)	11 m
Převážní šířka	3,30 m
Převážní výška	3,15 m
Převážní hmotnost	cca 18,50 t

Rychlost pohybu na vodě cca 4 uzly

**AQUAMEC Ltd.**

P.O. Box 260, FI-27801 Säkylä, Finland
Tel: +358 10 402 6400, Fax: +358 10 402 6422
E-mail: watermaster@aquamec.fi

Technické specifikace mohou být změněny bez předchozího upozornění.
Vyobrazení v tomto materiálu obsahují volitelné přídatné vybavení.



Watermaster

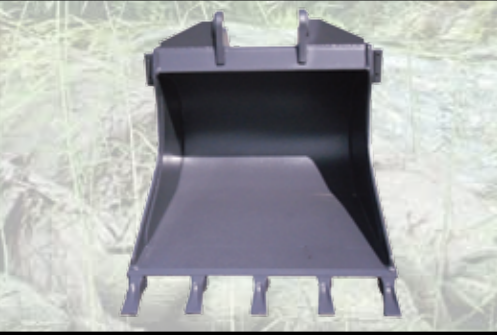


frézové čerpadlo

- všeobecné příslušenství pro sací těžbu
- ponorné čerpadlo
- přepravní vzdálenost až do 1,5 km
- včetně dvou frézových korun: univerzální koruny a koruny na měkkou půdu



moderní a pohodlná kabína



lopata 500 l

- všeobecné příslušenství pro klasickou těžbu
- pro bagrování tvrdé zeminy
- příčky odolné proti otěru na spodní části



drapákové lopaty

- pro ekologickou těžbu
- dlouhý dosah
- vhodné pro nakládku do nákladních člunů
- objem 600 l



Hrábě

- pro odstraňování rákosí, kořenů a další vegetace
- pro čištění dna od odpadků
- šíře 2,75 m



lopata pro pilířování

- všeobecné zařízení pro zatlučení dřevěných pilířů
- pro vyztužování břehů
- pro údržbu přístavů

rychle vyměnitelné příslušenství



motor Caterpillar

doprava vytěženého materiálu až do vzdálenosti 1,5 km

boční plováky pro vyšší stabilitu

trup rozdělen na 7 vodotěsných úseků

prodloužení předních stabilizátorů

práce ve vnitrozemí i na pobřeží moře

- prohlubování a čištění mělkých vodních ploch



ekologická práce

- předcházení záplavám
- odstraňování vegetace a odpadků
- odstraňování znečištěných usazenin



stavební práce

- práce na pokládání potrubí a kabelů
- stavební práce ve vodním prostředí



průmyslové práce

- údržba a čištění průmyslových nádrží a rybníků



osvědčená technologie

- sériový výrobek s certifikací ISO 9001 & 14001
- výroba od roku 1986
- stroje Watermaster pracují na všech kontinentech
- vyrobeno ve Finsku

